



2020 年山东专升本计算机考试真题 3

四、操作题(本大题共 15 小题，每小题 2 分，共 30 分)

(一) Word 操作

小明要使用 Word 2010 制作一个结果下图所示的 Windows 计算器使用说明书，请结合所学知识，回答下列问题。



41.要在页面顶部显示如上图所示的“Windows 附件”样式，最优操作是()。

A.单击页面顶部区域输入“Windows 附件”

B.在页面顶部区域添加文本框，输入“Windows 附件”



C.在“插入”选项卡中选择“页眉”→“编辑页眉”，插入“Windows 附件”

D.在“插入”选项卡中选择“页脚”→“编辑页脚”，插入“Windows 附件”

42.要设置如上图所示的文档标题“Windows 计算器使用说明书”字样，下列操作中肯定没有使用的是()。

A.设置字体为“黑体”

B.设置字形为“倾斜”

C.设置字号为“二号”

D.设置段落为“居中”

43.要将上图所示的正文中所有文本段落的第一行缩进 2 个字符，最规范的操作是()。

A.在每段开头增加 2 个空格

B.设置段落缩进为“左侧” 2 个字符

C.设置段落缩进为“悬挂缩进” 2 个字符



D.设置段落缩进为“首行缩进”2个字符

44.将上图所示图片下的两个段落设置为左右两列的形式，用到的功能是()。

A. “页面布局”选项卡中的“分栏”

B. “段落”选项卡中的“分栏”

C. “视图”选项卡中的“并排查看”

D. “视图”选项卡中的“双页”

45.上图所示的图片原始大小为高 8.5cm、宽 6cm，需调整为高 6cm、宽 5cm，完成图片大小调整时，发现高度和宽度不能同时调整为目标值()，

A.环绕方式选用错误

B.插入方式选用错误

C.锁定纵横比设置错误

D.图片类型不符



46.上题中所述问题的解决方法为_____

(二) Excel 操作.

	A	B	C	D	E	F	G
1	计算机基础成绩表						
2	学号	姓名	平时成绩	期中成绩	期末成绩	总成绩	名次
3							
4							
5							

王老师使用 Excel 2010 在新建工作簿中创建了结构如上图所示的工作表，用于处理电子商务 19 (1)班的计

算机基础课成绩。请结合所学知识回答下列问题。

47.要将 A1 单元格的内容“计算机基础成绩表”在 A1 至 G1 单元格区域水平居中，需要进行的操作是_____

A.选择 A1 至 G1 单元格区域，在“设置单元格格式”对话框设置“水平对齐”为“居中”

B. 选择 A1 至 G1 单元格区域，在“设置单元格格式”对话框设置“水平对齐”为“合并后居中”

C.选择 A1 单元格，在“设置单元格格式”对话框设置“水平对齐”为“跨列居中”



D.选择 A1 至 G1 单元格区域，在“设置单元格格式”对话框设置“水平对齐”为“跨列合并”

48.该班 50 名学生学号前 8 位均为 20190301，后 2 位为顺序号 01-50，下列操作中可以快速填充所有学生学号的是

A.在 A3 单元格输入“20190301”，拖动 A3 单元格填充至 52 行

B.在 A3 单元格输入“=20190301”，拖动 A3 单元格填充至 52 行

C.在 A3 单元格输入“=20190301”，双击 A3 单元格填充至 52 行

D.在 A3 单元格输入“20190301”，A3 单元格填充至 52 行

49.除“总成绩”和“名次”两列外，其他数据都输入完成后发现存在已重复输入的行，删除这些重复行的最优操作

A.以“学号”为分类字段“分类汇总”，将重复的行汇总为 1 行

B.选择“学号”列，利用“查找和定位”功能选项卡中将学号重复的行删除

C.以“学号”为关键字排序后，查找重复行并逐一删除

D.选择“学号”列，利用“删除重复项”删除学号重复行



50.要按照“平时成绩占 20%、期中成绩占 20%，期末成绩占 60%的要求填充”总成绩”，并以“总成绩”从高到低填充“名次”，进行了如下操作：

步骤 1:在 F3 单元格输入 = “C3*0.2+D3*0.2+E3*0.6”：

步骤 2:拖动 F3 单元格填充柄至 52 行:

步骤 3:在 G3 单元格输入 “-RANK (F3, F3:F52)”;

步骤 4:双击 G3 单元格填充柄。

操作完成后发现名次与实际不符，你认为错误在于：

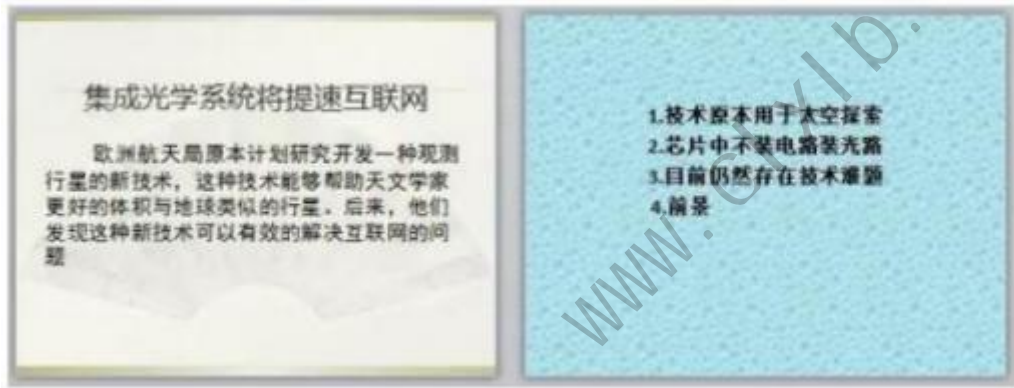
A.步骤 1 B.步骤 2 C.步骤 3 D.步骤 4

51.你认为 50 题中所述问题的解决方法:_____

52.要突出显示表格中总成绩小于 60 的单元格，可使用“开始”选项卡“样式”组中的_____

(三) PowerPoint 操作

张老师要在 PowerPoint2010 中对如图所示演示文稿中的幻灯片进行相关设置。请结合所学知识回答下列问题。



53.仅第一张幻灯片的主题设为“暗香扑面”，下列操作正确的是

A.选中第一张幻灯片，在“设计”选项卡的“主题”功能区，右键单击“暗香扑面”，选择“应用于选定幻灯片”

B.选中第一张幻灯片，在“设计”选项卡的“主题”功能区，右键单击“暗香扑面”，选择“应用于所有幻灯片”

C.选中第一张幻灯片，在“设计”选项卡的“主题”功能区，左键单击“暗香扑面”

D.右键单击第一张幻灯片，选择快捷菜单里的“重设幻灯片”。

54.要将第二张幻灯片的背景纹理设置为“水滴”，应在“设置背景格式”对话框选择填充方式为

A.纯色填充



B.渐变填充

C.图片或纹理填充

D.图案填充

55.在幻灯片放映时，要将第一张幻灯片前进到第二张幻灯片的出现效果设置为“推进”，能够实现这一效果

的功能区在

A. “动画” 选项卡

B. “设计” 选项卡

C. “切换” 选项卡

D. “视图” 选项卡